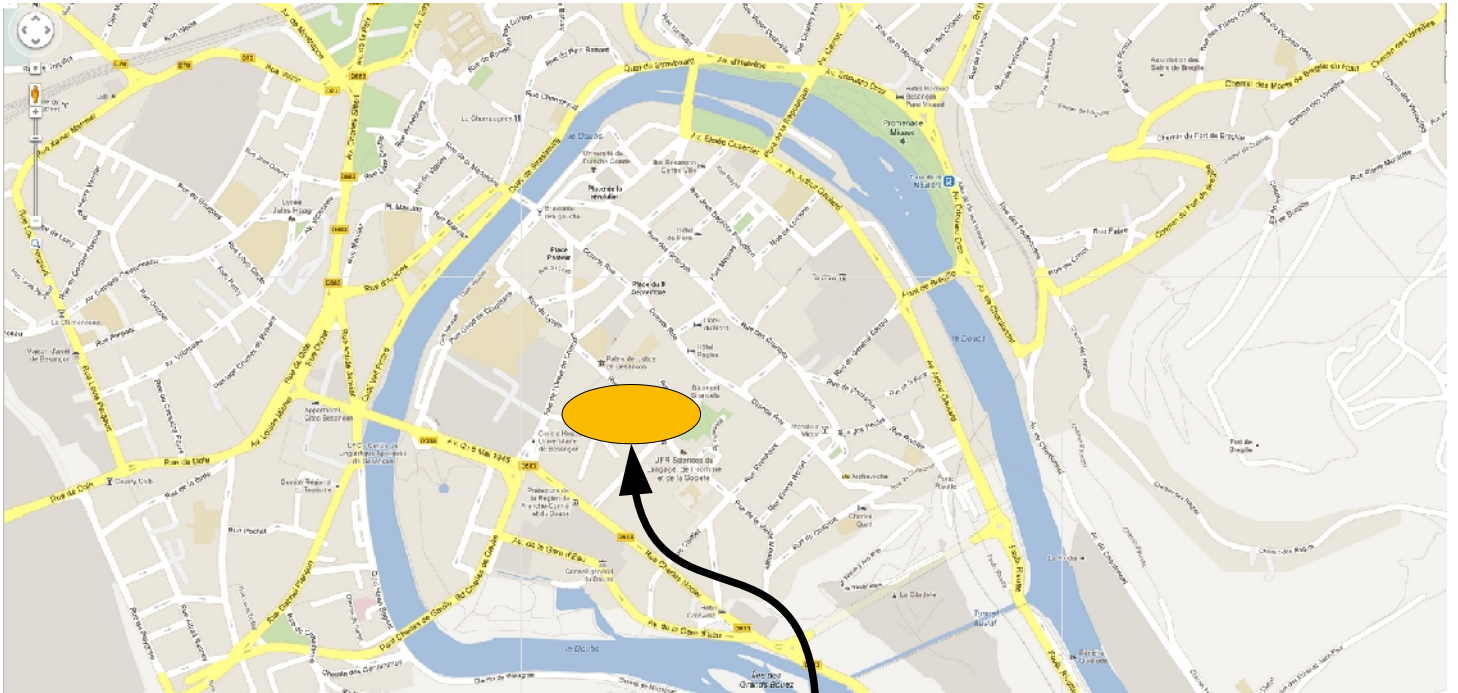


# Accéder au centre diocésain 20 rue Mégévand – 25041 Besançon Cedex



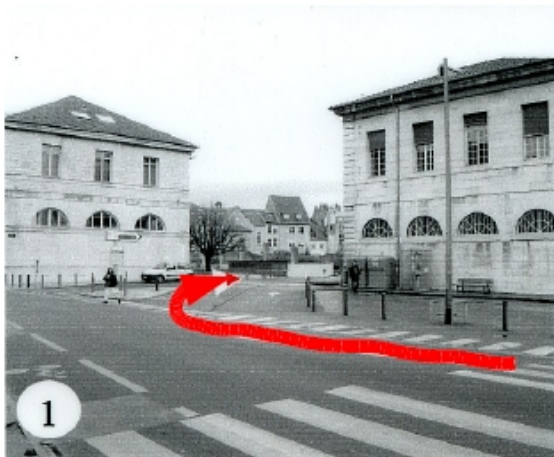
Centre diocésain



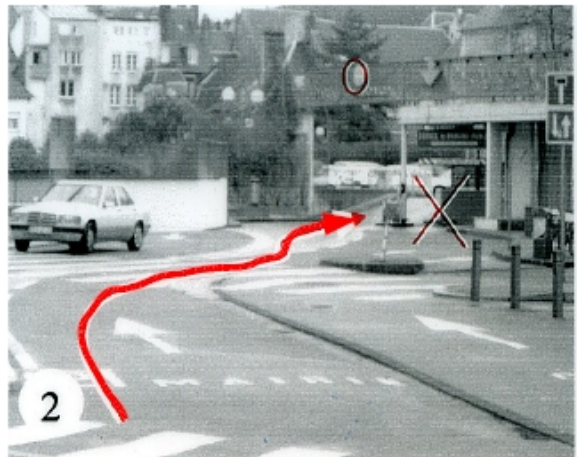
Ne pas aller jusqu'à la rue  
Mégévand.  
Au niveau de l'hôpital, tourner à  
droite (Voir page suivante)

SOS :  
06 06 75 63 01

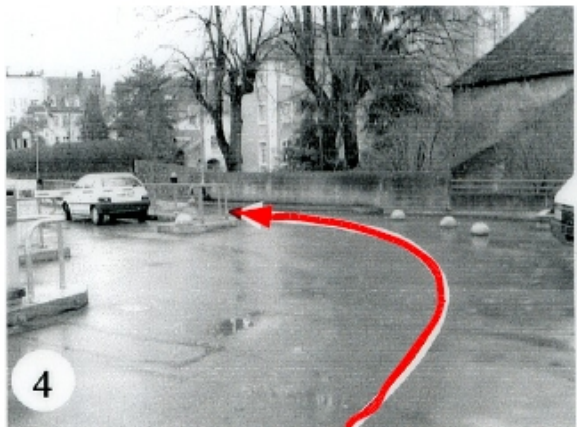
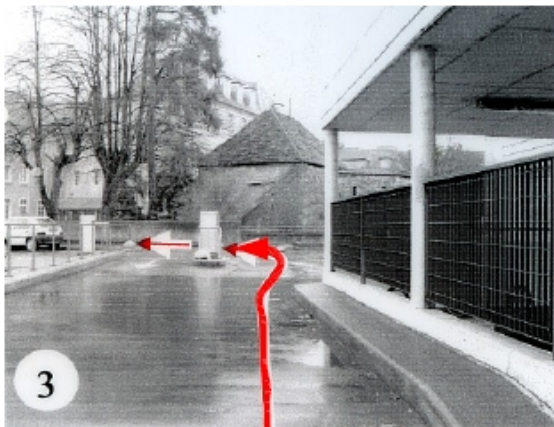
## Accès au Centre Diocésain



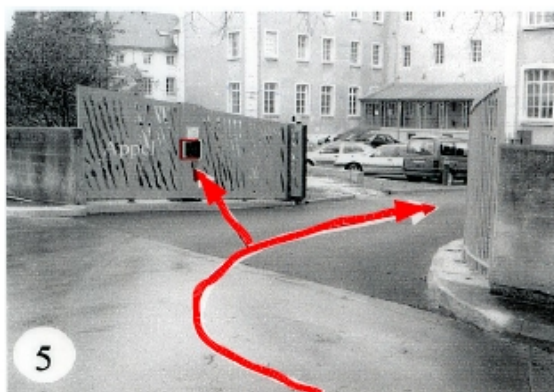
Arrivé devant l'hôpital St Jacques, prenez en face la direction du parking de la Mairie.



Ne pas prendre le parking souterrain mais à gauche en direction du parking de service de la mairie.



Aller tout au fond et suivre le chemin indiqué ci-dessus



De 8 h 30 à 12 h et de 13 h 30 à 18 h, sonner à « l'accueil du 20 » en dehors, prendre rendez-vous avec quelqu'un de la FSCF.

Les salles de réunion  
C1 à C6 sont dans ce couloir.



Stationner sur le parking ci-dessus et passez par la porte indiquée par la flèche. Si vous ne connaissez pas, demandez à quelqu'un de la FSCF de venir vous accueillir.

S'il n'y a pas de place sur le parking, vous pouvez vous garer sur le parking « Chamars » (gratuit) ou dans le parking souterrain de la mairie (payant).

En cas de difficulté, téléphonez à la FSCF :

Ligue : 03 81 25 28 12

CD 25 : 03 81 25 28 11

Selon la réunion organisée